



Инверсный мультиплексор **ML-IMUX-4/8/16E1** предназначен для передачи данных сети Ethernet через шестнадцать потоков E1. Мультиплексор совместим с аналогичными устройствами других производителей. Мультиплексор допускает большую дифференциальную задержку (до 220мс) между потоками E1.

В мультиплексоре используется инкапсуляция GFP-F (ITU-T G.7041) и технология мультиплексирования VCAT & LCAS, в соответствии со стандартами ITU-T G.7042, G.7043, G.8040.

Мультиплексор поддерживает автоматическое добавление и удаление потоков E1 из общего канала. Устройство поддерживает топологию сети «точка-точка». Мониторинг и управление системой обеспечивается локально и удалённо через порты управления RS-232 (терминал) и MGMT (SNMP/Telnet).

Мультиплексор выполнен в виде отдельного модуля в автономном корпусе или в виде модуля для установки в кассету ML-SHELF-6.

Технические характеристики:

Параметры линейного интерфейса E1:

Число портов E1	4/8/16
Тип стыка	согласно рек. МСЭ-Т G.703.6/G.704
Скорость	2048 кбит/с
Линейное кодирование	HDB3
Импеданс (вх./вых.)	120 Ом
Режим	Transparent BitStream
Дифференциальная задержка между потоками E1	до 220 мс

Параметры пользовательского интерфейса LAN A/B:

Интерфейс	Ethernet 10Base-T/100Base-Tx
Скорость передачи	100 Мбит/с
Автоопределение типа кабеля	Есть
Максимальный размер Ethernet пакета	2036 байт
Протокол канального уровня	IEEE 802.3/802.3u

Электропитание:

Напряжение питания постоянного тока:	от -36 до -72 В
Максимальная потребляемая мощность, не более:	10 Вт

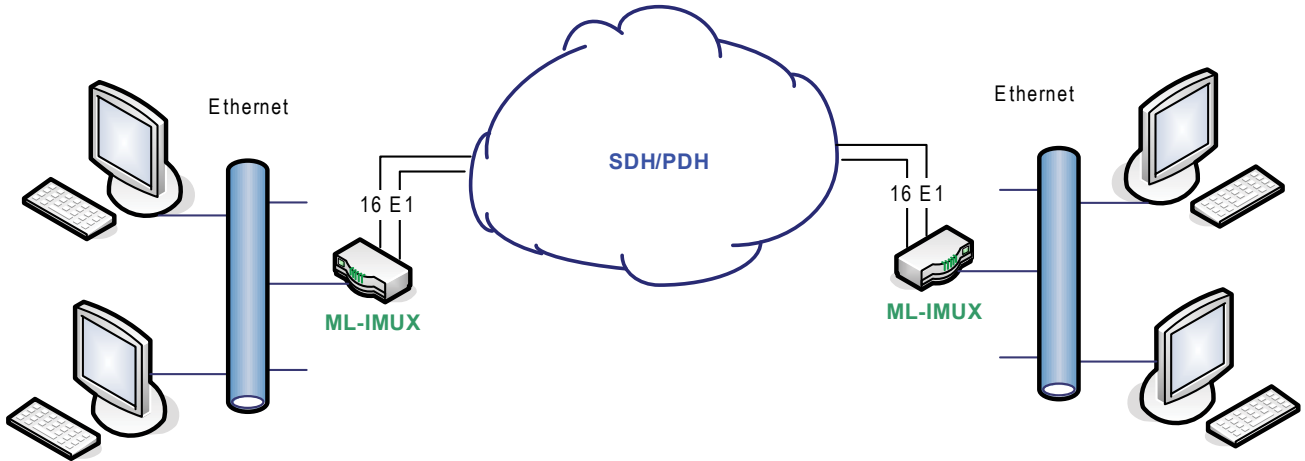


ML-IMUX-4/8/16E1

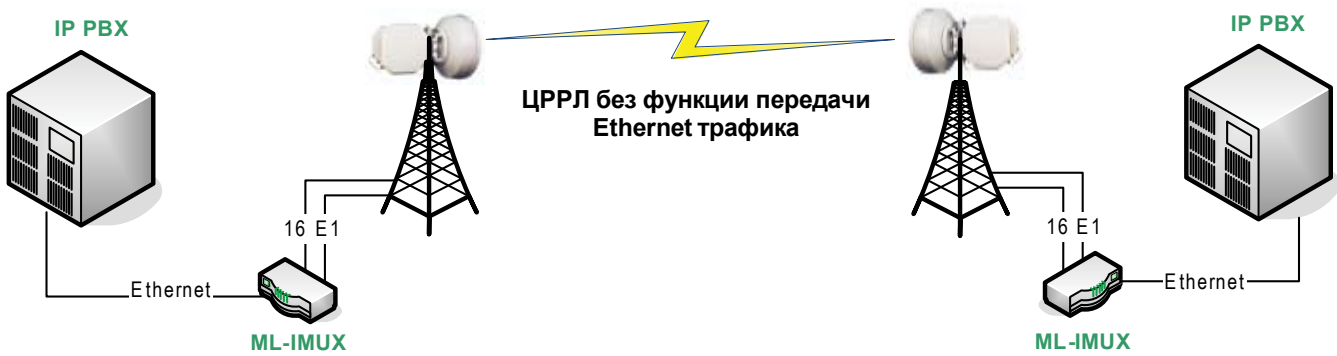
Инверсный мультиплексор

Типовые применения:

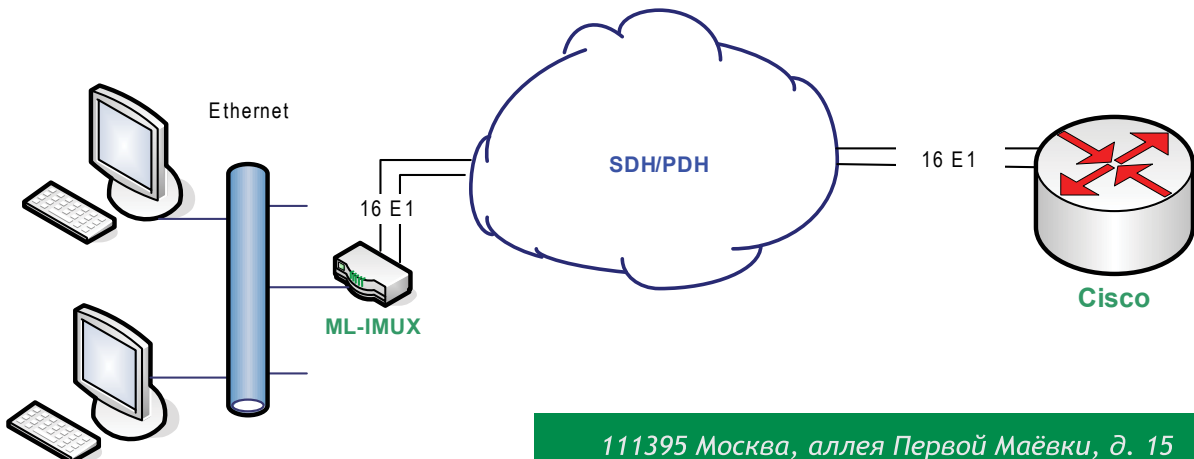
Соединение LAN удаленных офисов по существующей сети PDH/SDH на скорости до 32 Мбит/с



Использование существующей транспортной сети ЦРРЛ с портами E1 при переходе к IP АТС



Пример работы с коммутаторами Cisco



НОВАЯ РАЗРАБОТКА